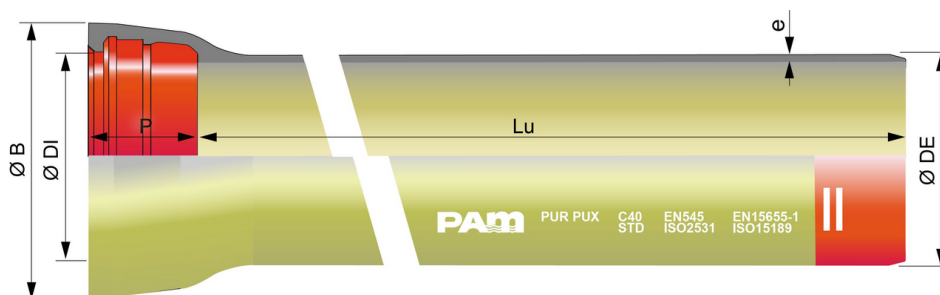


Tuyaux PUR PUX DN150 à 2000 à emboitement STANDARD



DN	Lu (m)	Classe	e (mm)	ØDE (mm)	ØDI (mm)	P (mm)	ØB (mm)	Masse (kg/m)	Référence
150	6,00	C40	4,5	170	173,4	100,5	220,8	18,88	SSB15Q60WH
200	6,00	C40	4,7	222	225,2	106,5	275,1	25,89	SSB20Q60WH
250	6,00	C40	5,5	274	276,8	105,5	328,6	36,88	SSB25Q60WH
300	6,00	C40	6,2	326	328,8	107,5	385,3	49,05	SSB30F60WH
350	6,00	C30	6,4	378	380,9	110,5	444,5	59,13	SSB35G60WH
400	6,00	C30	6,5	429	431,9	112,5	494,6	68,30	SSB40G60WH
500	6,00	C30	7,5	532	535	117,5	600,9	97,32	SSB50G60WH
600	6,00	C30	8,7	635	638,1	132,5	712	150,60	SSB60G60WH
700	6,96	C25	8,8	738	741,7	192	821,9	162,17	SSB70H70WH
800	6,95	C25	9,6	842	845,8	197	935,6	201,53	SSB80H70WH
900	6,95	C25	10,6	945	948,9	200	1043,4	248,26	SSB90H70WH
1000	6,96	C25	11,6	1048	1052	203	1152,4	299,68	SSC10H70WH
1200	8,19	C25	13,6	1255	1258	235	1373,7	421,10	SSC12H80WH
1400	8,17	C25	15,7	1462	1465	245	1592	556,02	SSC14H80WH
1500	8,16	C25	16,7	1565	1568	265	1710	636,43	SSC15H80WH
1600	8,16	C25	17,7	1668	1671	265	1816	719,95	SSC16H80WH
1800	8,15	C25	19,7	1875	1878	275	2032	896,55	SSC18H80WH
2000	8,13	C25	21,8	2082	2085	290	2259	1100,58	SSC20H80WH

Légende :

- DN : Diamètre nominal
- Lu : Longueur utile, en m
- Classe : Classe de pression selon EN 545 et ISO 2531
- e : épaisseur nominale selon ISO 2531, en mm
- ØDE : diamètre extérieur nominal du fût selon EN 545 et ISO 2531, en mm
- ØDI : diamètre intérieur nominal de l'entrée de l'emboîture, en mm
- P : profondeur nominale de l'emboîture, en mm
- ØB : diamètre extérieur nominal de l'emboîture, en mm
- Masse : masse métrique totale (y compris revêtement polyuréthane et emboîture), déterminée avec les épaisseurs nominales, en kg/m
- Référence : Référence commerciale Saint-Gobain PAM

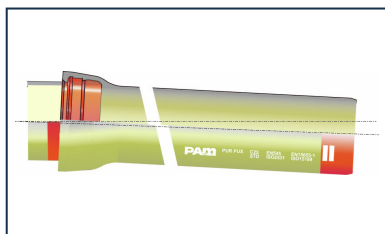
Domaine d'emploi :

- Pour eaux douces ou agressives
- Pour terrains spéciaux (marins, acides, pollution électrique)

Principales caractéristiques :

- Gamme de classe de pression conforme aux normes EN 545-2010 et ISO 2531-2009
- Joint Standard en élastomère EPDM de qualité alimentaire (ACS, KTW, WRAS,...)
- Revêtement extérieur : partie courante du fût en revêtement organique épais en polyuréthane beige projeté (900 microns), extrémités du tuyau en revêtement époxy brun-rouge projeté (300 microns) - conformité à l'EN 14901 et l'EN 15189
- Revêtement intérieur : revêtement polyuréthane couleur sable d'épaisseur mini 800 microns

Produits associés



Ensemble Tuyau
Standard PUR/PUX +
Joint Standard



Pâte lubrifiante BLUPAM



Pâte lubrifiante - Gammes
NATURAL, INTEGRAL, et
PLUVIAL