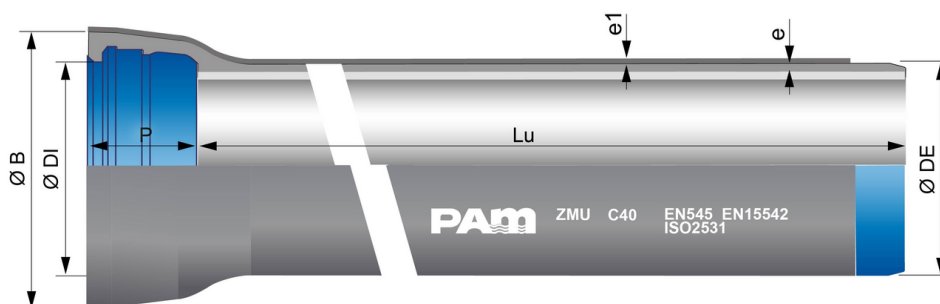


Tuyaux ZMU DN350 à 1200 à emboîtement STANDARD



DN	Lu (m)	Classe	e (mm)	e1 (mm)	ØDE (mm)	ØDI (mm)	P (mm)	ØB (mm)	Masse (kg/m)	Référence
350	6,00	C40	7,1	5	378	380,9	110,5	444,5	86,40	209891
400	6,00	C40	7,8	5	429	431,9	112,5	494,6	104,80	209675
500	6,00	C40	9,3	5	532	535	117,5	600,9	148,30	184689
600	6,00	C40	10,9	5	635	638,1	132,5	712	200,40	184622
700	6,96	C25	8,8	5	738	741,7	192	821,9	209,60	DSB70H70
800	6,95	C25	9,6	5	842	845,8	197	935,6	255,80	DSB80H70
900	6,95	C25	10,6	5	945	948,9	200	1043,4	309,20	DSB90H70
1000	6,96	C25	11,6	5	1048	1052	203	1152,4	367,40	DSC10H70
1200	6,93	C25	13,6	5	1255	1260	235	1373,7	507,70	DSC12H70

Légende :

- DN : Diamètre nominal
- Lu : Longueur utile, en m
- Classe : Classe de pression selon EN 545 et ISO 2531
- e : épaisseur nominale selon ISO 2531, en mm
- e1 : épaisseur revêtement extérieur ZMU (mortier de ciment avec fibres et résine acrylique) selon EN15542, en mm
- ØDE : diamètre extérieur nominal du fût selon EN 545 et ISO 2531, en mm
- ØDI : diamètre intérieur nominal de l'entrée de l'emboîture, en mm
- P : profondeur nominale de l'emboîture, en mm
- ØB : diamètre extérieur nominal de l'emboîture, en mm
- Masse : masse métrique totale (y compris revêtement ciment et emboîture), déterminée avec les épaisseurs nominales, en kg/m
- Référence : Référence commerciale Saint-Gobain PAM

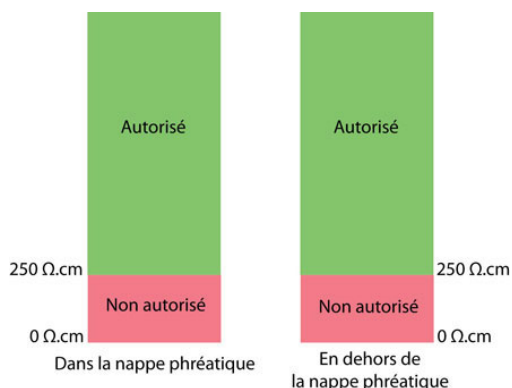
Domaine d'emploi :

- Pour réseaux d'adduction d'eau potable

Principales caractéristiques :

- Elastomères des joints de qualité EPDM
- Revêtement extérieur : alliage Zinc-Aluminium enrichi en cuivre Zn85Al15 (Cu), (400 g/m²), recouvert d'une couche de peinture acrylique AQUACOAT + ZMU mortier de ciment renforcé de fibres polypropylène.
- Revêtement intérieur : mortier de ciment CHF
- Les tuyaux ZMU sont conformes à la norme EN 545
- Revêtement ZMU selon EN 15542

Type de sols :



Le revêtement ZMU peut être en contact avec presque tous les types de sol.
Résistivité des sols : voir schéma.

Type d'eaux :

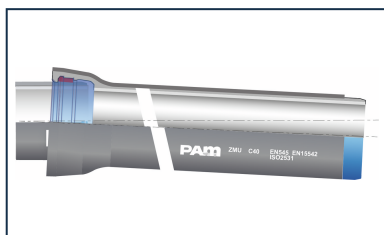
Les canalisations en fonte ductile munies des revêtements intérieurs à base de mortier de ciment de haut-fourneau peuvent être utilisées pour véhiculer tous les types d'eau potable conforme à la Directive EU 2020/2184.

Pour d'autres types d'eau, les limites d'emploi sont indiquées dans le tableau ci-dessous :

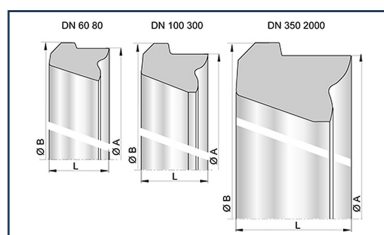
	Valeur minimale	Valeur maximale			
Paramètre	pH	CO2 agressif	Sulfate	Magnésium	Ammonium
Unité	-	mg/l	mg/l	mg/l	mg/l
Valeur	5,5	15	3000	500	30

Le mortier de ciment de haut-fourneau est un mortier de ciment résistant aux sulfates (SRC).

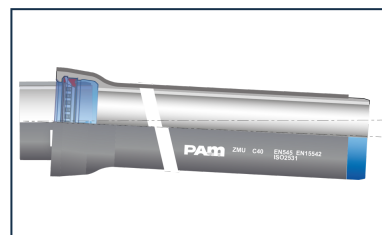
Produits associés



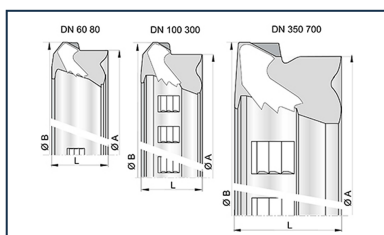
Ensemble Tuyau
Standard ZMU + Joint
Standard



Bague de joint Standard
pour Tuyaux et Raccords
DN60-2000



Ensemble Tuyau
Standard ZMU + Joint
Standard Vi



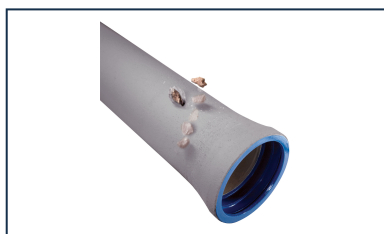
Bague de joint STD Vi
pour Tuyaux et Raccords
DN60-700



Pâte lubrifiante BLUPAM



Pâte lubrifiante - Gammes
NATURAL, INTEGRAL, et
PLUVIAL



Notice de pose - Coupe
ZMU