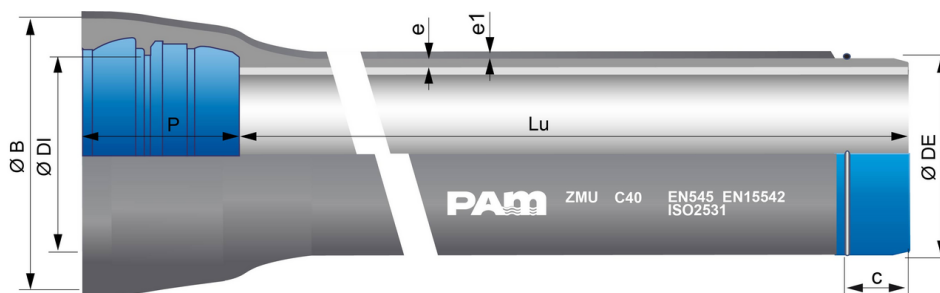


Tuyaux ZMU DN350 à 1000 à emboîtement UNIVERSAL STANDARD + Cordon de soudure Ve



DN	Lu (m)	Classe	e (mm)	e1 (mm)	ØDE (mm)	ØDI (mm)	P (mm)	ØB (mm)	Position du cordon c (mm)	Masse (kg/m)	Référence
350	5,97	C40	7,7	5	378	380,9	184	473	115	95,30	208001
400	5,97	C40	8,1	5	429	431,9	176	520	113	111,60	209812
500	5,97	C40	9,3	5	532	535	200	635	125	155,80	185608
600	5,97	C40	10,9	5	635	638,2	209	750	135	208,10	185590
700	6,90	C30	10,8	5	738	741,7	250	855	158	249,30	DFB70G70
800	6,90	C30	11,7	5	842	845,8	261	980	150	304,80	DFB80G70
900	6,90	C30	12,6	5	945	948,9	280	1087	155	369,10	DFB90G70
1000	6,90	C30	13,5	5	1048	1052	279,5	1191	165	426,10	DFC10G70

Légende :

- DN : Diamètre nominal
- Lu : Longueur utile, en m
- Classe : Classe de pression selon EN 545 et ISO 2531
- e : épaisseur nominale selon ISO 2531, en mm
- e1 : épaisseur revêtement extérieur ZMU (mortier de ciment avec fibres et résine acrylique) selon EN15542, en mm
- ØDE : diamètre extérieur nominal du fût selon EN 545 et ISO 2531, en mm
- ØDI : diamètre intérieur nominal de l'entrée de l'emboîture, en mm
- P : profondeur nominale de l'emboîture, en mm
- ØB : diamètre nominal de la collerette de l'emboîture, en mm
- c : position du cordon de soudure par rapport au bout-uni, en mm
- Masse : masse métrique totale (y compris revêtement ciment et emboîture), déterminée avec les épaisseurs nominales, en kg/m
- Référence : Référence commerciale Saint-Gobain PAM

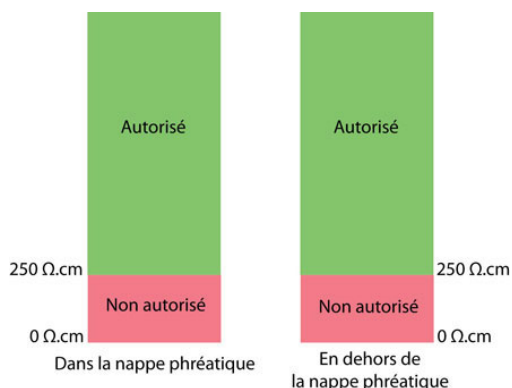
Domaine d'emploi :

- Pour réseaux d'adduction d'eau potable

Principales caractéristiques :

- Elastomères des joints de qualité EPDM
- Revêtement extérieur : alliage Zinc-Aluminium enrichi en cuivre Zn85Al15 (Cu), (400 g/m²), recouvert d'une couche de peinture acrylique AQUACOAT + ZMU mortier de ciment renforcé de fibres polypropylène.
- Revêtement intérieur : mortier de ciment CHF
- Les tuyaux ZMU sont conformes à la norme EN 545
- Revêtement ZMU selon EN 15542

Type de sols :



Le revêtement ZMU peut être en contact avec presque tous les types de sol.
Résistivité des sols : voir schéma.

Type d'eaux :

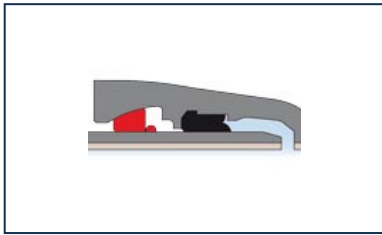
Les canalisations en fonte ductile munies des revêtements intérieurs à base de mortier de ciment de haut-fourneau peuvent être utilisées pour véhiculer tous les types d'eau potable conforme à la Directive EU 2020/2184.

Pour d'autres types d'eau, les limites d'emploi sont indiquées dans le tableau ci-dessous :

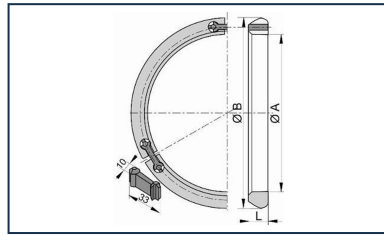
	Valeur minimale	Valeur maximale			
Paramètre	pH	CO2 agressif	Sulfate	Magnésium	Ammonium
Unité	-	mg/l	mg/l	mg/l	mg/l
Valeur	5,5	15	3000	500	30

Le mortier de ciment de haut-fourneau est un mortier de ciment résistant aux sulfates (SRC).

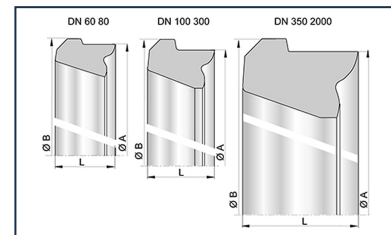
Produits associés



Ensemble Tuyau universel Standard Ve ZMU + Joint Universal Standard Ve



Jonc de verrouillage pour Joint Universal Ve DN80-1800



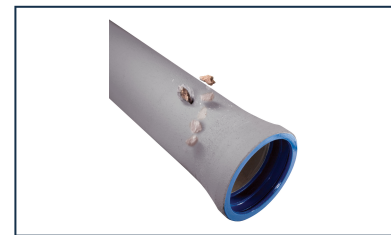
Bague de joint Standard pour Tuyaux et Raccords DN60-2000



Pâte lubrifiante BLUPAM



Pâte lubrifiante - Gammes NATURAL, INTEGRAL, et PLUVIAL



Notice de pose - Coupe ZMU