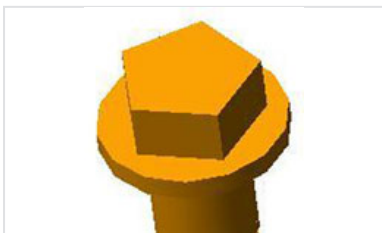


Fecho ¼ de volta - Cabeças de manobra

Cabeça de manobra PENTA: forma pentagonal que necessita a utilização da chave de manobra PENTA.



[Chave de manobra PENTA](#)

Cabeça de manobra SCS: cabeça de comando com forma complexa e incompatível com as ferramentas usuais. Necessita da chave de manobra SCS.



Requer a [chave de manobra SCS](#).

Esta chave está solidária com a cabeça de manobra, só podendo ser libertada por ação deliberada.

Não foi concebida para o levantamento de tampas ou grelhas, sendo fortemente desaconselhada a sua utilização para esse fim.

É fundamental não esquecer de remover a chave antes da colocação em funcionamento das tampas ou grelhas inspeccionadas.

USE OF **SCS** KEY

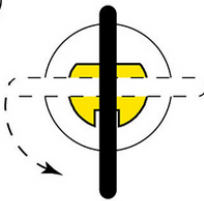
(UNLOCKED COVER)

1



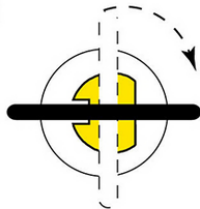
Lift the trigger.
Push the key onto the bolt.

2



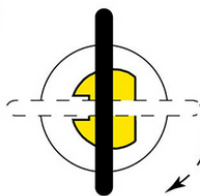
Turn 90° to the left to secure
the key on the bolt.

3



Turn 90° to the right to lock
the cover.


4

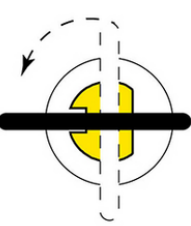


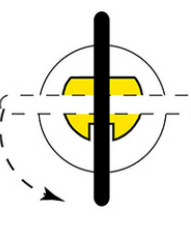
Release the key.
Lift the trigger.
Turn 90° to the right.

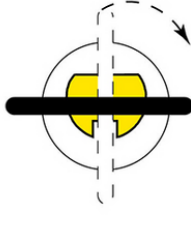
USE OF SCS KEY

(LOCKED COVER)

- 

1 Lift the trigger.
Push the key onto the bolt.
- 

2 Turn 90° to the left to secure
the key on the bolt.
- 

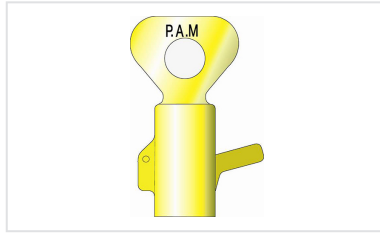
3 Turn 90° to the left to
unlock the cover.
- 

4 Release the key.
Lift the trigger.
Turn 90° to the right.

Produtos associados



Chave de manobra PENTA



Chave de manobra SCS