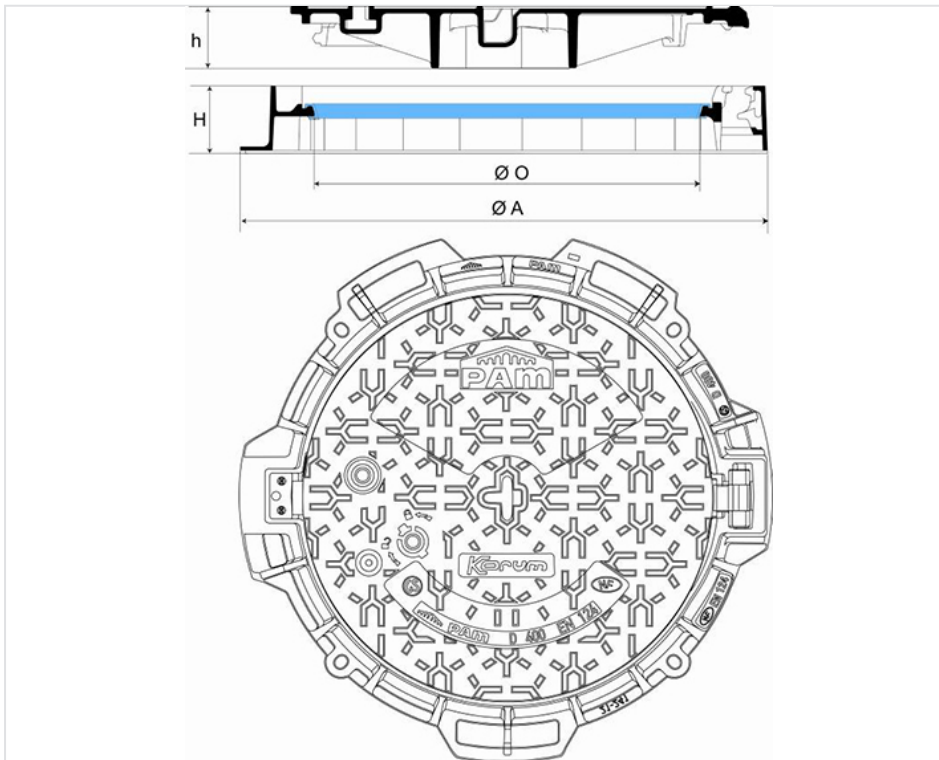


Tampa KORUM 600 Segurança Classe D400 Aro redondo - Não Ventilada



A (mm)	O (mm)	H (mm)	h (mm)	Peso total (kg)	Peso da tampa (kg)	Embalagem	Versão	Referência
841	606	104	96	61,65	38		Anti-theft spline	CDKO60EFX17
841	606	104	96	62,72	38		Lock	CDKO60EFX15
841	606	104	96	62,87	38		Spline + lock	CDKO60EFX31



Materials e revestimentos:

- Aro e tampa em ferro dúctil EN GJS 400-15, com revestimento de base aquosa.
- [Anel em EVA](#)

Campo de aplicação:

- Grupo 4 (classe D 400) em conformidade com a norma EN124-2, vias de circulação rodoviária (incluindo ruas pedonais), bermas e áreas de estacionamento, para todos os tipos de veículos.
- Tráfego intenso e inspeção periódica.

Principais características:

- [Travamento automático por barra elástica](#)
- Tampa articulada, abertura até 110° e bloqueio de segurança a 90°
- Aro adaptado à selagem.

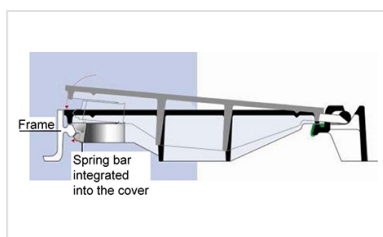
Segurança

- [Kit de fechadura tipo D50](#) (referência C47)
- [Chave de bloqueio para fechadura tipo D50](#) (referência C46)
- [Patilha antirroubo](#)

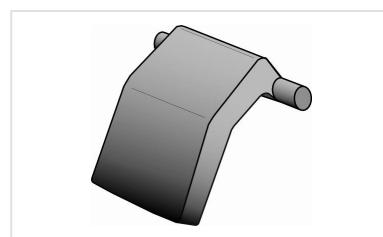
Produtos associados



Anel em EVA



Tampas - Travamento por barra elástica



Patilha anti-roubo para tampa KORUM, KOREX e BELSYS 600