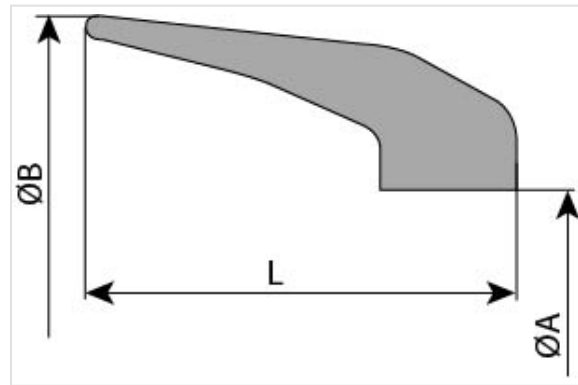


## Anel BIOGAN® DN150-200



DN (mm)	L (mm)	ØA (mm)	ØB (mm)	Peso (kg)	Referência
150	37,5	165,2	196,6	0,18	JJB15UB
200	40	218,2	244,5	0,21	JJB20UB

### Campo de utilização:

- Para sistemas saneamento gravíticos e sob pressão (condutas elevatórias);
- Águas residuais domésticas e águas pluviais;
- Sistema: separativo ou unitário;
- Compatível com tubos BIOGAN.

### Características principais:

- Elastómero tipo WG de acordo com a norma EN 681-1;
- Anel de escoamento BIOGAN em NBR;
- O anel de escoamento BIOGAN não é uma junta de estanquidade;
- O anel de escoamento BIOGAN não pode ser utilizado numa boca UNIVERSAL (dupla câmara);
- O anel de escoamento BIOGAN não altera o desempenho à pressão da junta de estanquidade instalada;
- Assegura o cumprimento da profundidade de encaixe correcta, desempenhado o papel de batente.