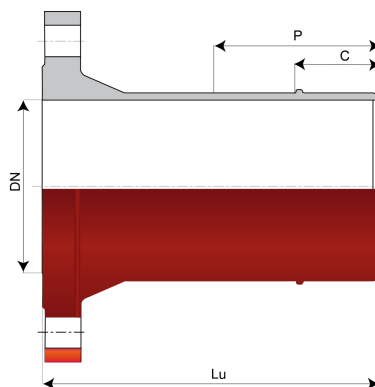


Ligador flange ponta lisa INTEGRAL com flange fixa + Cordão de soldadura Ve



DN (mm)	Lu (mm)	P (mm)	Posição do cordão c	PN 10		PN 16	
				Peso (kg)	Referência	Peso (kg)	Referência
700	600	330	158 mm	189,00	*	189,00	*
800	600	330	148 mm	239,00	SSB80BV10FF	250,00	SSB80BV20FF
900	600	330	155 mm	287,00	SSB90BV10FF	298,00	SSB90BV20FF
1000	600	330	165 mm	354,00	SSC10BV10FF	376,00	SSC10BV20FF
1200	600	330	170 mm	469,00	SSC12BV10FF	526,00	*

Campo de aplicação:

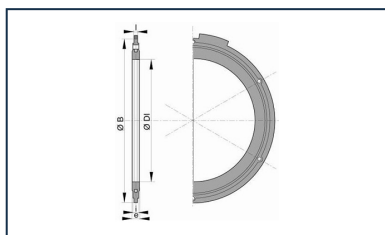
- Sistema: separativo e unitário;
- Aplicação: sistemas de saneamento por gravidade e elevatório;
- Tipo de efluente: águas residuais domésticas e águas pluviais;
- Perfeitamente estanques e impermeável;
- Para efluentes entre pH 1 e pH 13.

Principais características:

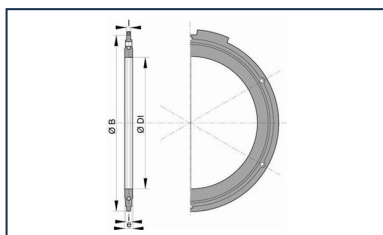
- Revestimento exterior e interior: pó epóxi vermelho 250 µm (PECR)
- EN 598 / Marcação CE
- Declaração de desempenho [DoP-INTEGRAL005EN](#)
- Concebido de acordo com os textos regulamentares:
 - NF EN 476: prescrições gerais para componentes utilizados nas redes
 - NF EN 752: Conceção de projetos de saneamento
 - NF EN 1610: Receção das obras

- CCTG: Fascículo 70 (obras de saneamento)

Produtos associados



Junta flangeada com parafusaria e anilhas em aço galvanizado a quente para saneamento



Conjunto de junta flangeada com parafusaria em aço galvanizado a quente