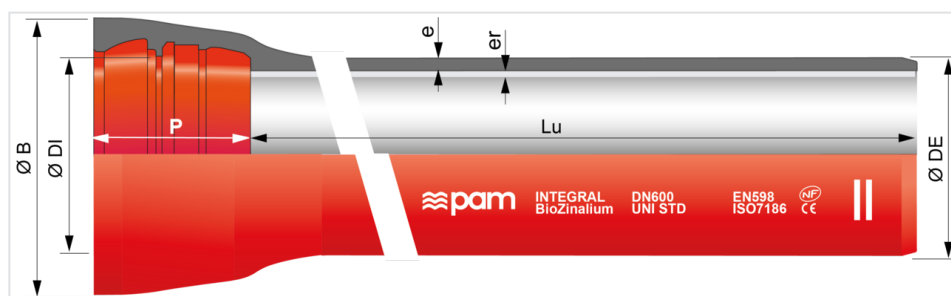


Tubo INTEGRAL BioZinalium DN150 a 600 com boca UNIVERSAL STANDARD

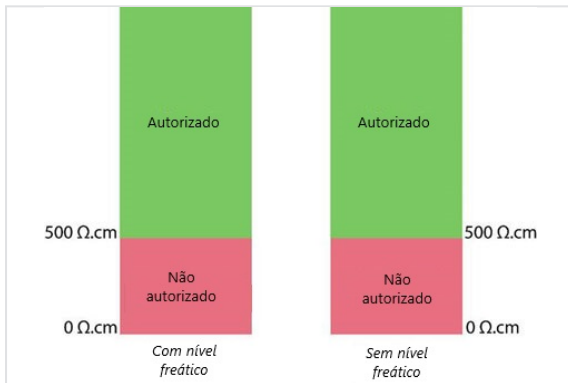


DN	Lu (m)	e (mm)	er (mm)	ØDE (mm)	ØDI (mm)	P (mm)	ØB (mm)	Peso (kg/m)	PFA	Referência
150	5,97	6,2	4	170	173,4	148	230	29,10	48 bar	TGB15N60BP
200	5,97	6,5	4	222	225,2	155	290	40,10	43 bar	TGB20N60BP
250	5,97	6,8	4	274	276,8	166	350	52,30	39 bar	TGB25N60BP
300	5,97	7,4	4	326	328,8	180	408	67,40	34 bar	TGB30N60BP
350	5,97	7,7	5	378	380,9	184	463	83,60	25 bar	TGB35N60BP
400	5,97	8,1	5	429	431,9	176	510	98,30	20 bar	TGB40N60BP
450	5,97	8,6	5	480	483	190	570	117,40	16 bar	TGB45N60BP
500	5,97	9,3	5	532	535	200	625	139,30	16 bar	TGB50N60BP
600	5,97	10,9	5	635	638,2	209	740	187,90	16 bar	TGB60N60BP

Legenda:

- DN: diâmetro nominal
- Lu: comprimento útil, em m
- e: espessura de acordo com a norma EN598 + A1 – Agosto de 2009, em mm
- er: espessura da argamassa de cimento aluminoso, em mm
- ØDE: diâmetro exterior do fuste de acordo com a norma EN598 + A1 – Agosto de 2009, em mm
- ØDI: diâmetro interior de entrada do embocamento, em mm
- P: profundidade do embocamento, em mm
- ØB: diâmetro da campânula, em mm
- Peso: peso total (incluindo revestimento e embocamento), determinado com as espessuras nominais, em kg/m
- Referência: referência comercial Saint-Gobain PAM

Campo de aplicação:



- Rede separativa e rede unitária
- Aplicação: sistemas de saneamento gravíticos e sob pressão (condutas elevatórias)
- Tipo de efluente: águas residuais domésticas e águas pluviais
- Perfeitamente estanque
- Para efluentes com pH entre 4 e 12
- Para solos com pH entre 6 e 9
- A maioria dos solos, exceto os solos ácidos, turfosos e poluídos
- Adequado para solos argilosos
- Resistividade dos solos: consulte o desenho acima

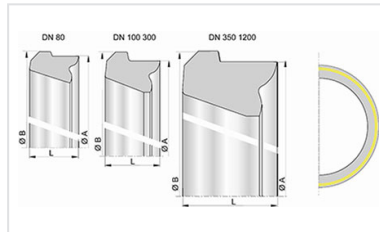
Características principais:

- Revestimento exterior BioZinalium: uma camada de liga de zinco-alumínio enriquecida com cobre Zn85Al15 (Cu), com densidade superficial de 400 g/m² coberta por uma camada protetora vermelha (RAL 3011) AQUACOAT 80 μm (valor médio mínimo), sem COV e sem BPA.
- Revestimento interior: argamassa de cimento aluminoso (CALCOAT)
- Revestimento do embocamento: pintura rica em zinco 40 μm ou zinco-alumínio 200 g/m² + AQUACOAT vermelho 160 μm (média mínima)
- Revestimento da ponta-lisa: zinco-alumínio (Cu) 400 g/m² + AQUACOAT vermelho 160 μm (média mínima)
- Material da Junta/ rodela: NBR
- EN 598 / Marcação CE
- Marcação NF
- Declaração de desempenho [DoP-INTEGRAL005EN](#)
- Concebido em conformidade com as regulamentações aplicáveis:
 - EN 476: disposições gerais relativas aos componentes utilizados em sistemas
 - EN 752: concepção de projetos de saneamento
 - EN 1610: receção de obras
 - CCTG: Fascículo 70 (obras de saneamento, regulamento francês)

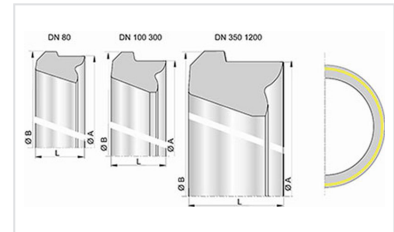
Produtos associados



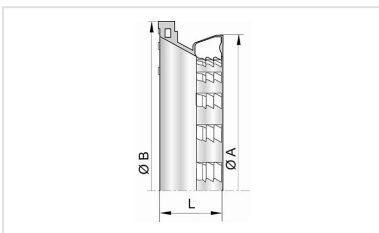
Conjunto Tubo INTEGRAL Standard + Junta Standard Vi



Junta UNI STD Vi para tubos e acessórios INTEGRAL® DN80-700



Junta Nitrilo STD DN80-2000



Rodela de travamento UNIVERSAL STANDARD Vi DN80-700



Pasta lubrificante - Gamas NATURAL, INTEGRAL e PLUVIAL