

ULTRAQUICK – Adaptador de flange multimaterial de larga tolerância



Tipo	DN brida (mm)	ØDE mini (mm)	ØDE maxi (mm)	L (mm)	L1 Mini/Maxi (mm)	Øa (mm)	D (mm)	J Mini-Maxi (mm)	Peso (kg)	Referência
A	50/60	49	71	142	82-106 mm	17	178	4-32 mm	3,30 kg	MAA50HACHA
B	50/60/65/80	62	84	142	82-106 mm	17	196	4-32 mm	4,10 kg	MAA50HACHB
C	65/80	80	102	142	83-107 mm	18	209	5-31 mm	4,30 kg	MAA65HACHC
D	100	97	127	142	84-115 mm	17	242	7.30 mm	6,00 kg	MAB10HACHD
E	125 + 150	123	153	142	87-118 mm	17	280	8-29 mm	7,90 kg	MAB12HACHE
F	150	151	181	142	87-119 mm	17	297	9-27 mm	8,50 kg	MAB15HACHF
FP	200	170	200	142	88-120 mm	18	337	10-26 mm	10,70 kg	MAB20HACHP
G	200	196	226	142	95-127 mm	18	348	12-35 mm	10,70 kg	MAB20HACHG
H	200	211	241	172	105-138 mm	18	363	13-34 mm	11,00 kg	MAB20HACHH
Eu	250	235	265	172	97-130 mm	20	402	14-33 mm	15,20 kg	MAB25HACHY
J	250	260	290	172	113-147 mm	20	409	15-36 mm	14,40 kg	MAB25HACHJ
JR	300	285	315	173	101-135 mm	22	459	16-35 mm	20,20 kg	MAB30HACHR
K	300	306	336	173	106-141 mm	22	459	18-40 mm	19,40 kg	MAB30HACHK
L	300	318	348	173	117-152 mm	22	469	18-48 mm	18,90 kg	MAB30HACHL

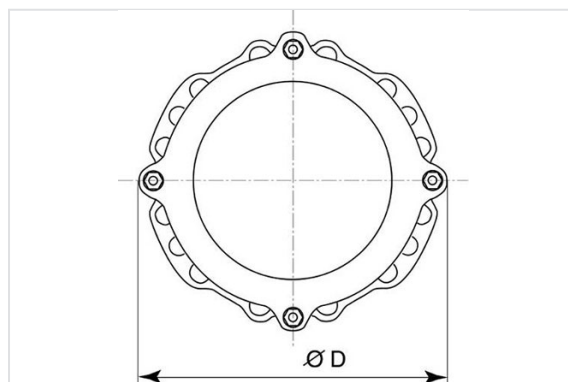
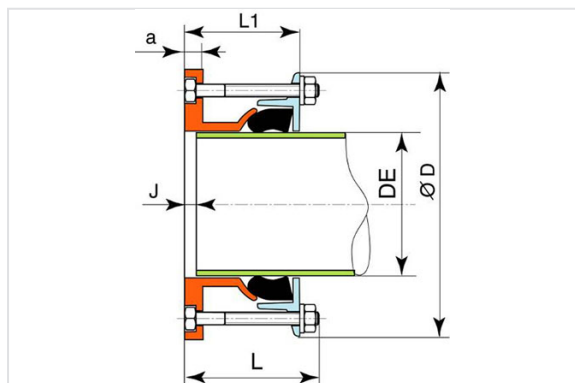


Tabela de aplicação segundo o tipo de tubo (material)

Tipo	ULTRA		Antigo Ferro cinzento						Ferro fundido dúctil		Aço	PVC	Fibrocimento	
			Tubos (junta de chumbo)		Tubos Express		Tubos Rápido							
			DN	DE	DN	DE	DN	DE						
A	49	71	40	56	40	57			40	56	51 - 54 - 57	50	40Cl25	60
			50	66	50	67			50	66	60,3 - 63,5 - 70	63	50 Cl10	66
B	62	84	50	66	50	67	60	81,4	50	66	63,5 - 7 - 76,1	63	50 Cl10, Cl25	66
			6	77	60	77			60	77	82,5	75	60 Cl10-15, Cl25	76
C	80	10	80	98	80	98			80	98	88,9 - 101,6	90	60 Cl30	84
													80 Cl10-15, Cl25	96
D	97	127	10	118	100	118	80	102,2	100	118	101,6 - 108	110	80 Cl25, Cl30	100
							10	123			114,3 - 127	125	100 Cl10-15, Cl20-25	118
E	12	153	125	144	125	144	125	149	125	144	133 - 139,7	125	100 Cl30	130
												141,3 - 152,4	140	125 Cl10-15, Cl20-25
F	151	181	15	170	150	170	150	175	150	170	159 - 168,3	160	125 Cl30	161
									177,8	150 Cl10, Cl15, Cl20	170 - 174 - 178			
FP	17	20	175	196	175	196					177,8 - 193,7	200	150 Cl15, Cl20	174 - 178
													150 Cl25, Cl30	184 - 192
G	196	226	200	222	200	222	175	201	200	222	219,1	20	175 Cl15, Cl20-25, Cl30	199 - 207 - 225
												225	200 Cl10	220
H	211	241	200	222	200	222	200	227	200	222	219,1	225	175 Cl30	225
													200 Cl10, Cl15, Cl20-25	220 - 228 - 238
I	235	265									244,5	250	200 Cl20-25, Cl30	238 - 246
J	260	290	25	274	250	274	250	279	250	274	273		250 Cl15	280

Tipo	ULTRA		Antigo Ferro cinzento						Ferro fundido dúctil		Aço	PVC	Fibrocimento	
			Tubos (junta de chumbo)		Tubos Express		Tubos Rápido							
	DE mini	DE maxi	DN	DE	DN	DE	DN	DE	DN	DE	DE	DE	DN/classe	DE
JR	285	315										315	250 CI20-25, CI30	292 - 306
K	306	336	300	326	300	326	300	331	300	326	323,9	315	300 CI10, CI15	324 - 334
L	318	348	300	326	300	326	300	331	300	326	323,9		300 CI10, CI15	324 - 334

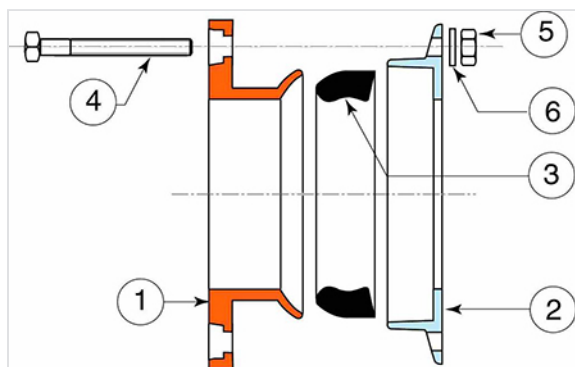
Campo de aplicação

- A gama ULTRAQUICK foi concebida para redes de água potável, redes de incêndio e redes de irrigação.
- O elastómero EPDM tipo WC, em conformidade com a norma NF EN681-1, pode ser utilizado em redes de saneamento e redes de águas pluviais.

Características de construção

- Os adaptadores de flange de grande tolerância cobrem todos os diâmetros externos dos tubos (DE) de 49 a 348 mm, sem descontinuidade.
- Para cada modelo, o DE máximo admissível é superior ao DE mínimo do modelo seguinte (Exemplo: DE Maxi A = 71 - DE Mini B = 62 - Recobrimento = 9 - DE Maxi H = 241 - DE Mini I = 235 - Recobrimento = 6)
- Desvio angular possível: 6 graus (ver desenho na página 4).

Material e revestimentos



Versão com parafusos em aço carbono (standrad)

Item	Designação	Materiais	Revestimentos
1	Corpo	FGS	Epóxi (cor azul) 250 micrones espessura média com um mínimo de 200 micrones, conforme com a norma EN 14901 (PECB)



2	Contraflange	FGS	Epóxi (cor azul) 250 micrones espessura média com um mínimo de 200 micrones, conforme com a norma EN 14901 (PECB)
3	Junta	EPDM (*)	
4	Tirante	Aço classe 6,8	Dacromet
5	Porca	Aço classe 6	Dacromet
6	Anilha	Aço macio	Dacromet

Versão com parafusos em inox

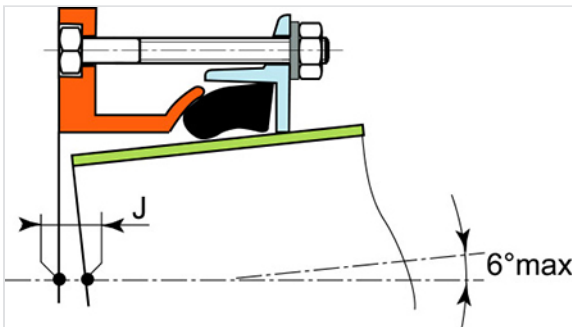
Item	Designação	Materiais	Revestimentos
1	Corpo	FGS	Epóxi (cor azul) 250 micrones espessura média com um mínimo de 200 micrones, conforme com a norma EN 14901 (PECB)
2	Contraflange	FGS	Epóxi (cor azul) 250 micrones espessura média com um mínimo de 200 micrones, conforme com a norma EN 14901 (PECB)
3	Junta	EPDM (*)	
4	Tirante	Aço Inox A2	
5	Porca	Aço Inox A4	
6	Anilha	Aço Inox A4	

(*) Elastómero EPDM tipo WA, WC em conformidade com a norma NF EN681-1 para redes de água potável, redes de incêndio, redes de irrigação, redes de saneamento e redes de águas pluviais.

Marcação

	ULTRAQUICK NG	
TYPE G	DN 200 PN10/16	MAB20HACHG
PFA 16	OD/DE 196/226	
BOLT TORQUE M12 COUPLE DE SERRAGE 60-70 Nm		

Instalação



- Os adaptadores de flange de grande tolerância cobrem todos os diâmetros externos dos tubos (DE) de 49 a 348 sem descontinuidade. Para cada modelo, o DE máximo admissível é superior ao DE mínimo do modelo seguinte (Exemplo: DE Maxi A = 71 DE Mini B = 62 - Recobrimento = 9 - DE Maxi H = 241 DE Mini I = 23 - Recobrimento = 6);
- Ligação com todas as peças de flangeadas normalizadas de acordo com: ISO 7005-2 – ISO 2535 – EN 1092-2;
- Desvio angular possível: 6 graus;
- J medido no eixo;
- Desvio angular máximo de 6° com J maxi para um corte a 90° do tubo;
- Aperto dos tirantes "diametralmente opostos" com um binário de aperto entre 60 e 70 Nm;
- Evitar ligação com válvula de borboleta Wafer (superfície de contacto metal/metal muito reduzida)

Junta com orelhas de centragem (não incluída no fornecimento da ULTRAQUICK)



Tipo	Massa	Referências PN10	Referências PN16
	kg		
A-B	0.020	MJA60UAXA	MJA60UAXA
C	0.030	MJA80UAXA	MJA80UAXA
D	0.040	MJB10UAXA	MJB10UAXA
E	0.060	MJB12UAXA	MJB12UAXA
F	0.090	MJB15UAXA	MJB15UAXA
FP-G-H	0.120	MJB20UAXA	MJB20UAXA

Tipo	Massa	Referências PN10	Referências PN16
	kg		
I-J	0.120	MJB25UAXA	162274
JR-K-L	0.090	MJB30UAXA	162275