

Conjunto Tubo Universal Standard Ve TT PE + Junta Universal Standard Ve



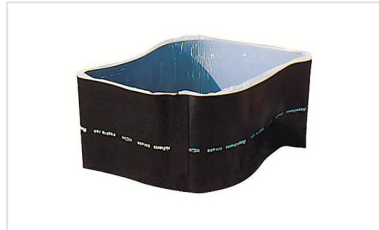
| DN | Classe | Desvio angular | PFA | Referência |
|------|--------|----------------|--------|----------------|
| 100 | C100 | 3 ° | 85 bar | SFB10N60AG-E02 |
| 125 | C64 | 3 ° | 63 bar | SFB12N60AG-E02 |
| 150 | C64 | 3 ° | 63 bar | SFB15N60AG-E02 |
| 200 | C64 | 3 ° | 63 bar | SFB20N60AG-E02 |
| 250 | C50 | 3 ° | 50 bar | SFB25N60AG-E02 |
| 300 | C50 | 3 ° | 41 bar | SFB30N60AG-E02 |
| 350 | C40 | 3 ° | 38 bar | SFB35N60AG-E02 |
| 400 | C40 | 3 ° | 35 bar | SFB40N60AG-E02 |
| 450 | C40 | 3 ° | 32 bar | SFB45N60AG-E02 |
| 500 | C40 | 3 ° | 30 bar | SFB50N60AG-E02 |
| 600 | C40 | 2 ° | 30 bar | SFB60N60AG-E02 |
| 700 | C30 | 2 ° | 27 bar | SFB70G70AG-E02 |
| 800 | C30 | 2 ° | 25 bar | SFB80G70AG-E02 |
| 900 | C30 | 1,5 ° | 25 bar | SFB90G70AG-E02 |
| 1000 | C30 | 1,2 ° | 25 bar | SFC10G70AG-E02 |

- DN60 a 300: Tubo de referência + junta + manga de elastômero
- DN350 a 700: Tubo de referência + junta + colar termorretrátil
- DN≥800: Tubo de referência + junta apenas. Não se esqueça de adicionar um rolo de 30 m de colar termorretrátil e uma caixa de 25 mangas de fecho. Quantidade a determinar em função do projeto.

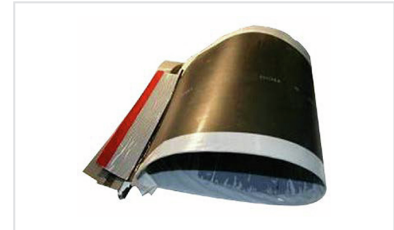
Acessórios



Manga de elastómero TT PE - Proteção para bocas de tubos e acessórios DN60 a 300

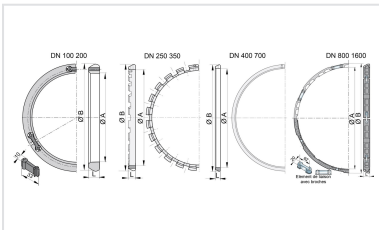


Manga termo-retractil para TT PE Standard e Universal



Manga tubular termo retractil para Tubos TT PE Standard e Universal - Rolos

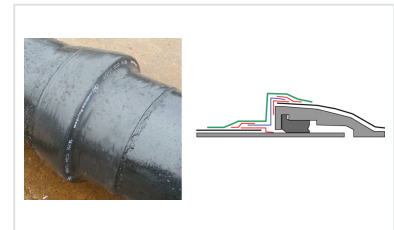
Produtos associados



Junta UNI STD Ve para Tubos e acessórios DN80-1600



Acessórios de montagem e desmontagem para junta Universal Ve



Instalação de manga de alumínio em tubos TT