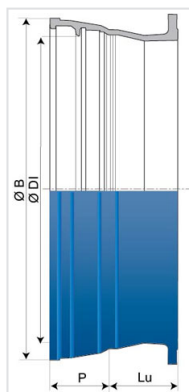


Ligador boca flange (PECB) com boca PAMLOCK e Flange fixa



DN (mm)	Lu (mm)	P (mm)	ØDI (mm)	ØB (mm)	PN 10		PN 16		PN 25	
					Peso (kg)	Referência	Peso (kg)	Referência	Peso (kg)	Referência
1400	310	300	1467,1	1633,7	740,00	SPC14BE10TT	792,00	SPC14BE20TT	921,00	SPC14BE30TT
1500	443	322	1570,3	1759,3			1060,00	SPC15BE20TT		
1600	330	325	1673,4	1870,4	1076,00	SPC16BE10TT	1159,00	SPC16BE20TT		
1800	475	350	1880,7	2075,3	1588,00	SPC18BE10TT				
2000	457,5	394	2088	2313	1908,00	SPC20BE10TT				

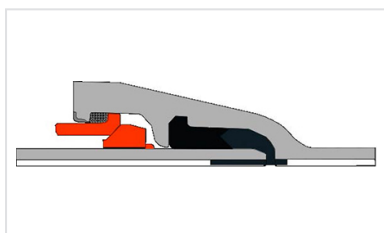
Campo de aplicação:

- Para redes de água potável e irrigação

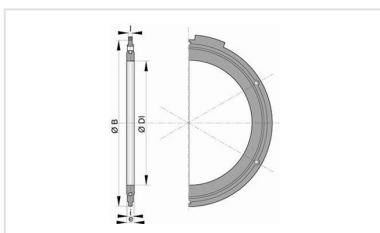
Principais características:

- Revestimento exterior e interior: Pó epóxi azul com espessura média de 250 microns e mínima de 200 microns, em conformidade com a norma EN 14901-1 (PECB)
- Em conformidade com as normas EN 545:2010 e ISO 2531:2009

Produtos associados



Kit PAMLOCK para
acessório PECB + Junta
PAMLOCK



Conjunto de junta
flangeada com parafusaria
em aço galvanizado a
quente