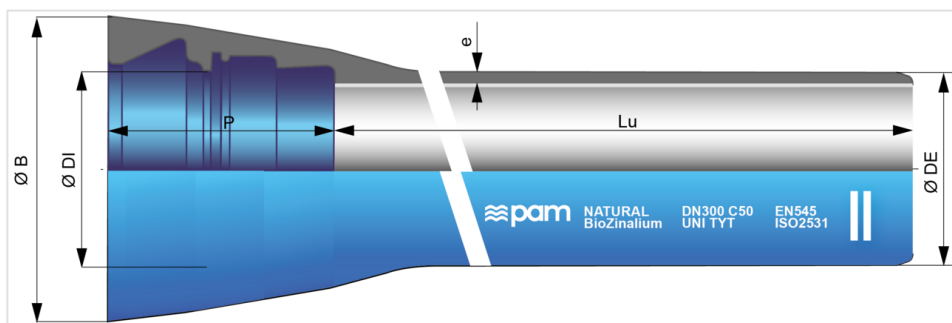


Tubos NATURAL BioZinalium DN80 a 300 com boca UNIVERSAL TYTON



DN	Lu (m)	Classe	e (mm)	ØDE (mm)	ØDI (mm)	P (mm)	ØB (mm)	Peso (kg/m)	Referência
80	5,97	C100	6,1	98	100,5	143	158	15,80	NNA80B60AQ
100	5,97	C100	6,1	118	120,5	140	188	19,60	NNB10B60AQ
125	5,97	C64	5,4	144	146,5	139,9	203	24,30	NNB12C60AQ
150	5,97	C64	5,5	170	172,5	148	230	29,00	NNB15C60AQ
200	5,97	C64	6,5	222	224,5	155	290	40,10	NNB20C60AQ
250	5,97	C50	6,8	274	276,5	166	350	52,30	NNB25D60AQ
300	5,97	C50	7,4	326	328,5	180	408	67,40	NNB30D60AQ

Legenda:

- DN: Diâmetro nominal
- Lu: comprimento útil, em "m"
- Classe: classe de pressão em conformidade com as normas EN 545 e ISO 2531
- e: espessura nominal de acordo com a norma ISO 2531, em "mm"
- ØDE: diâmetro nominal exterior do fuste, em conformidade com as normas EN 545 e ISO 2531, em "mm"
- ØDI: diâmetro interior da entrada do embocamento, em "mm"
- P: profundidade do embocamento, em "mm"
- ØB: diâmetro da campânula, em "mm"
- Massa: massa total por metro (incluindo o revestimento de cimento e o embocamento), determinada com a espessura nominal, em kg/m
- Referência: referência comercial Saint-Gobain PAM

Campo de aplicação:

- Para água potável e outras aplicações em redes de água (exceto águas residuais)

Principais características:

- Classe de pressão em conformidade com as normas EN 545-2010 e ISO 2531-2009
- O revestimento externo BioZinalium® é composto por duas camadas:
 - uma camada de liga de Zinco-alumínio 85/15, enriquecida com cobre, com uma densidade superficial mínima de 400 g/m², aplicada por pulverização de metal líquido sobre a superfície do ferro, utilizando uma pistola de pulverização (envernizamento) de arco elétrico, a partir de fio de liga ZnAl (Cu);
 - uma camada protetora de Aquacoat (semipermeável), um acrílico azul à base de água com espessura média de 80 microns, aplicado com uma pistola de pulverização (envernizamento) (RAL 5005).
- Revestimento interno: argamassa de cimento de alto forno resistente ao sulfato
- Junta Tyton, em elastómero EPDM, qualidade alimentar (ACS, KTW, WRAS,...);
- Fixação Vi sem parafusos.

Tipo de solos:

O revestimento BioZinalium® pode entrar em contacto com todos os tipos de solo, conforme definido no Anexo D.2.2 da norma EN545:2010, exceto:

- solos turfosos e ácidos;
- solos que contenham resíduos, detritos, cinzas, escórias ou solos contaminados por efluentes industriais ou outros resíduos;
- solos localizados abaixo do nível do nível freático marinho com uma resistividade inferior a 500 Ω cm.

Nesses solos, e também no caso de correntes vagabundas, recomenda-se a utilização de outros tipos de revestimentos externos para solos mais agressivos (gammas TT PE ou TT PUX).

Tipo de água:

Os tubos de ferro fundido dúctil NATURAL® com revestimento interno de argamassa de cimento de alto forno, resistente ao sulfato, são adequados para transportar todos os tipos de água potável, em conformidade com a Diretiva 98/83/CE.

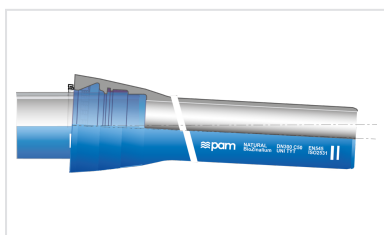
No caso de outros tipos de água, consulte as informações abaixo:

	Valor mínimo	Valor máximo			
Parâmetro	pH	CO ₂ agressivo	Sulfato	Magnésio	Amónio
Unidade	-	mg/l	mg/l	mg/l	mg/l

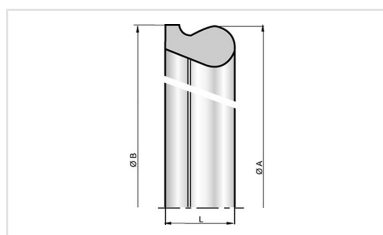
	Valor mínimo		Valor máximo		
Valor	5,5	15	3000	500	30

A argamassa de cimento de alto forno é um cimento resistente ao sulfato (SRC).

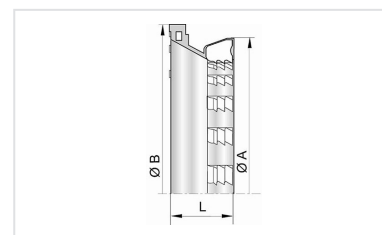
Produtos associados



Conjunto tubo Universal Tyton + Junta Universal Tyton Vi



Junta Tyton para Tubos e acessórios Tyton DN80-300



Rodela de travamento UNIVERSAL STANDARD Vi DN80-700



Pasta lubrificante - Gamas NATURAL, INTEGRAL e PLUVIAL