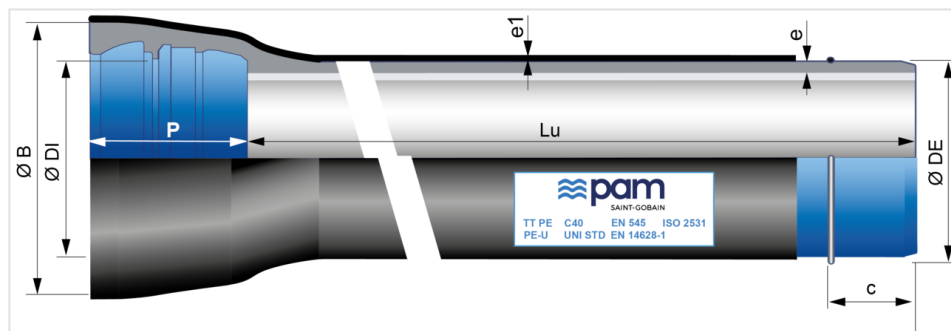


Tube TT PE DN100 a 1000 com boca UNIVERSAL STANDARD + Cordão de soldadura Ve



DN	Lu (m)	Classe	e (mm)	e1 (mm)	ØDE (mm)	ØDI (mm)	P (mm)	ØB (mm)	Posição do cordão c	Peso (kg/m)	Referência
100	5,97	C100	6,1	1,8	118	121,4	140	188	90	20,10	SFB10N60AG
125	5,97	C64	6,1	2	144	147,4	148	203	95	24,90	SFB12N60AG
150	5,97	C64	6,2	2	170	173,4	148	230	95	29,90	SFB15N60AG
200	5,97	C64	6,5	2	222	225,2	155	290	100	41,30	SFB20N60AG
250	5,97	C50	6,8	2	274	276,8	166	350	110	53,80	SFB25N60AG
300	5,97	C50	7,4	2,2	326	328,8	180	408	115	69,50	SFB30N60AG
350	5,97	C40	7,7	2,2	378	380,9	184	463	115	85,80	SFB35N60AG
400	5,97	C40	8,1	2,2	429	431,9	176	510	113	100,90	SFB40N60AG
450	5,97	C40	8,6	2,2	480	483	190	570	120	120,20	SFB45N60AG
500	5,97	C40	9,3	2,5	532	535	200	625	125	143,00	SFB50N60AG
600	5,97	C40	10,9	2,5	635	638,2	209	740	135	192,90	SFB60N60AG
700	6,90	C30	10,8	2,5	738	741,7	250	855	158	231,69	SFB70G70AG
800	6,90	C30	11,7	3	842	845,8	261	980	150	285,91	SFB80G70AG
900	6,90	C30	12,6	3	945	948,9	280	1087	155	347,95	SFB90G70AG
1000	6,90	C30	13,5	3	1048	1052	279,5	1191	165	402,59	SFC10G70AG

Legenda:

- DN: diâmetro nominal
- Lu: comprimento útil, em "m"
- Classe: classe de pressão de acordo com as normas EN 545 e ISO 2531
- e: espessura nominal de acordo com a norma ISO 2531, em mm
- e1: espessura do polietileno de acordo com a norma EN 14628-1

- ØDE: diâmetro exterior do fuste de acordo com as normas EN 545 e ISO 2531, em mm
- ØDI: diâmetro interior da entrada do embocamento, em mm
- P: profundidade do embocamento, em mm
- ØB: diâmetro da campânula, em mm
- c: posição do cordão de soldadura, em mm
- Peso: peso métrico total (incluindo revestimento de cimento e embocamento), determinado com a espessura nominal, em kg/m
- Referência: referência comercial Saint-Gobain PAM
- A etiqueta de marcação pode ser diferente dependendo do DN

Campo de aplicação:

- **Características dos solos:**

Os tubos de ferro fundido dúctil revestidos com TT PE podem ser enterrados em contacto com uma grande variedade de solos, normais e altamente corrosivos (solos de baixa resistividade, solos mistos, solos poluídos...), bem como em solos com ocorrência de correntes parasitas. Consulte o anexo informativo D da norma EN545.

- **Características da água:**

As tubagens de ferro fundido dúctil fornecidas com revestimento interior de argamassa de cimento de alto forno resistente ao sulfato podem ser utilizadas para transportar todos os tipos de água destinados ao consumo humano, em conformidade com a Diretiva 98/83/CE.

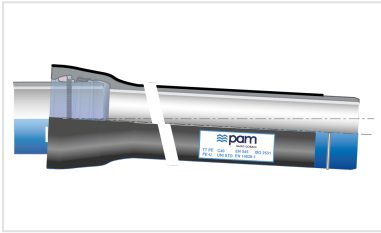
Para outros tipos de água, os limites de utilização são os indicados na tabela abaixo. Consulte o anexo informativo E da norma EN545.

	Valor mínimo	Valor máximo			
Parâmetro	pH	CO2 agressivo	Sulfato	Magnésio	Amónio
Unidade	-	mg/l	mg/l	mg/l	mg/l
Valor	5,5	15	3000	500	30

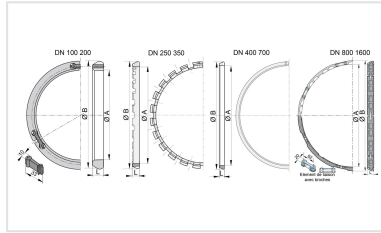
Principais características:

- Classe de pressão em conformidade com as normas EN 545-2010 e ISO 2531-2009
- Revestimento exterior com 2 barreiras, em conformidade com a EN14628-1:2020 (opção PE-G):
 - Barreira traseira: uma camada metálica de liga ZnAl(Cu) 85/15 (densidade superficial mínima 400 g/m²) aplicada por pulverização de metal líquido sobre a superfície do ferro fundido dúctil + camada acrílica de acabamento (Aquacoat)
 - Barreira frontal: uma camada orgânica espessa contínua de PE extrudido + camada adesiva termofusível aplicada na barreira traseira, espessura padrão conforme DN (tabela 2 da EN14628-1)
- Revestimento interno: argamassa de cimento de alto forno resistente ao sulfato argamassa
- Junta de elastómero EPDM adequada para contacto com água

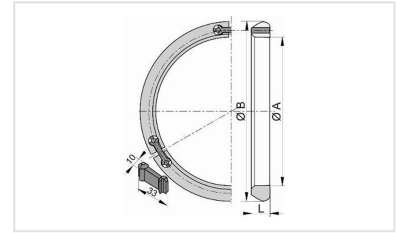
Produtos associados



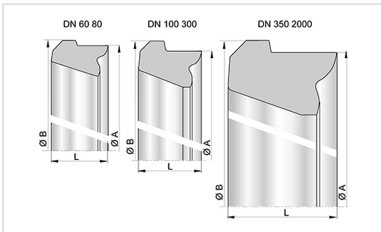
Conjunto Tubo Universal Standard Ve TT PE + Junta Universal Standard Ve



Junta UNI STD Ve para Tubos e acessórios DN80-1600



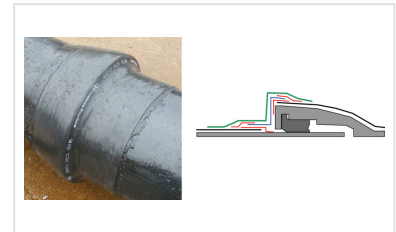
Anel travamento para Junta UNI Ve DN80-1800



Junta Standard Junta para Tubos e acessórios DN60-2000



Pasta lubrificante - Gamas NATURAL, INTEGRAL e PLUVIAL



Instalação de manga de alumínio em tubos TT