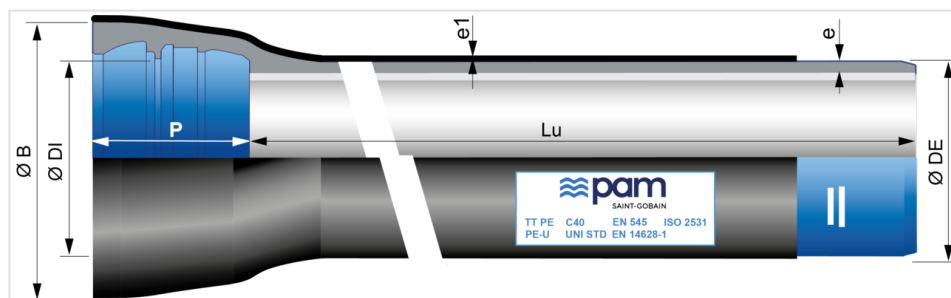


## Tubo TT PE Tubos DN80 a 700 com boca UNIVERSAL STANDARD



DN	Lu (m)	Classe	e (mm)	e1 (mm)	ØDE (mm)	ØDI (mm)	P (mm)	ØB (mm)	Peso (kg/m)	Referência
80	5,97	C100	6,1	1,8	98	101,4	143	158	16,40	SGA80N60AG
100	5,97	C100	6,1	1,8	118	121,4	140	188	20,10	SGB10N60AG
125	5,97	C64	6,1	2	144	147,4	148	203	24,90	SGB12N60AG
150	5,97	C64	6,2	2	170	173,4	148	230	29,90	SGB15N60AG
200	5,97	C64	6,5	2	222	225,2	155	290	41,30	SGB20N60AG
250	5,97	C50	6,8	2	274	276,8	166	350	53,80	SGB25N60AG
300	5,97	C50	7,4	2,2	326	328,8	180	408	69,50	SGB30N60AG
350	5,97	C40	7,7	2,2	378	380,9	184	463	85,80	SGB35N60AG
400	5,97	C40	8,1	2,2	429	431,9	176	510	100,90	SGB40N60AG
450	5,97	C40	8,6	2,2	480	483	190	570	120,20	SGB45N60AG
500	5,97	C40	9,3	2,5	532	535	200	625	143,00	SGB50N60AG
600	5,97	C40	10,9	2,5	635	638,2	209	740	192,90	SGB60N60AG
700	6,90	C30	10,8	2,5	738	741,7	250	855	231,69	SGB70G70AG

### Legenda:

- DN: diâmetro nominal (DN)
- Lu: comprimento útil, em m
- Classe: classe de pressão de acordo com as normas EN 545 e ISO 2531
- e: espessura nominal de acordo com a norma ISO 2531, em mm
- e1: espessura do polietileno de acordo com a norma EN 14628-1
- ØDE: diâmetro exterior nominal da ponta lisa de acordo com as normas EN 545 e ISO 2531, em mm
- ØDI: diâmetro interior nominal da entrada do embocamento, em mm
- P: profundidade nominal do embocamento, em mm
- ØB: diâmetro nominal da campânula do embocamento, em mm

- Peso: peso total por metro (incluindo revestimento de cimento e embocamento), determinado com a espessura nominal, em kg/m
- Referência: referência comercial Saint-Gobain PAM
- A etiqueta de marcação pode ser diferente dependendo do DN

### Campo de aplicação:

- **Características dos solos:**

Os tubos de ferro fundido dúctil revestidos com TT PE podem ser enterrados em contacto com uma grande variedade de solos, normais e altamente corrosivos (solos de baixa resistividade, solos mistos, solos poluídos...), bem como em solos com ocorrência de correntes parasitas. Consulte o anexo informativo D da norma EN545.

- **Características da água:**

As tubagens de ferro fundido dúctil fornecidas com revestimento interior de argamassa de cimento de alto forno resistente ao sulfato podem ser utilizadas para transportar todos os tipos de água destinados ao consumo humano, em conformidade com a Diretiva 98/83/CE.

Para outros tipos de água, os limites de utilização são os indicados na tabela abaixo. Consulte o anexo informativo E da norma EN545.

	Valor mínimo	Valor máximo			
Parâmetro	pH	CO2 agressivo	Sulfato	Magnésio	Amónio
Unidade	-	mg/l	mg/l	mg/l	mg/l
Valor	5,5	15	3000	500	30

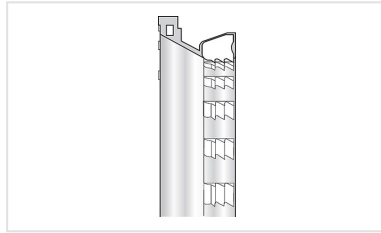
### Principais características:

- Classe de pressão em conformidade com as normas EN 545-2010 e ISO 2531-2009
- Revestimento exterior com 2 barreiras, em conformidade com a norma EN14628-1:2020 (opção PE-G):
  - Parte intermédia do tubo: uma camada metálica de liga ZnAl(Cu) 85/15 (densidade superficial mínima de 400 g/m<sup>2</sup>) aplicada por pulverização de metal líquido sobre a superfície do ferro fundido dúctil + camada acrílica de acabamento (Aquacoat)
  - Extremidades do tubo: uma camada orgânica espessa contínua de PE extrudido + camada adesiva termofusível aplicada na barreira traseira, espessura de norma de acordo com a DN (tabela 2 da EN14628-1)
- Revestimento interno: argamassa de cimento de alto forno resistente ao sulfato
- Junta de elastómero EPDM adequada para contacto com água (ACS, KTW, WRAS,...)
- Travamento com junta STD Vi (sem parafusos)

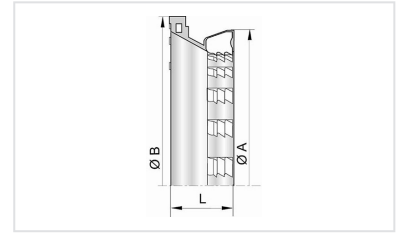
**Produtos associados**



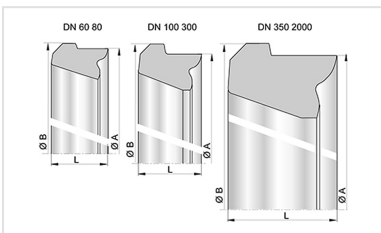
Conjunto tubo Universal Standard TT PE + Junta Universal Standard Vi



Junta UNI STD Vi para Tubos e acessórios DN80-700



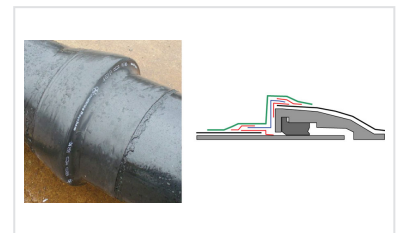
Rodela de travamento UNIVERSAL STANDARD Vi DN80-700



Junta Standard Junta para Tubos e acessórios DN60-2000



Pasta lubrificante - Gamas NATURAL, INTEGRAL e PLUVIAL



Instalação de manga de alumínio em tubos TT