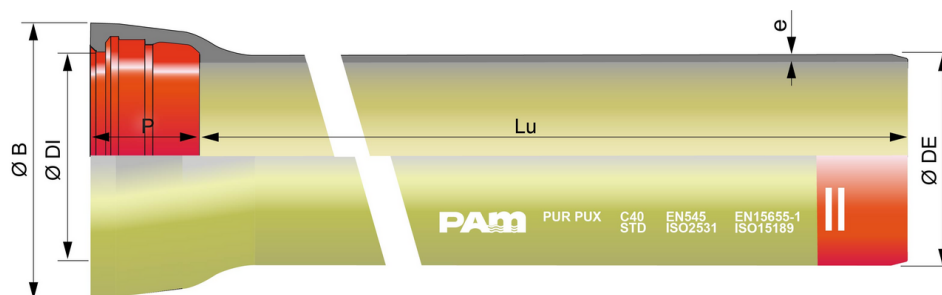


Tubos PUR PUX DN150 a 2000 com encaixe STANDARD



DN	Lu (m)	Classe	e (mm)	ØDE (mm)	ØDI (mm)	P (mm)	ØB (mm)	Peso (kg/m)	Referência
150	6,00	C40	4,5	170	173,4	100,5	220,8	18,88	SSB15Q60WH
200	6,00	C40	4,7	222	225,2	106,5	275,1	25,89	SSB20Q60WH
250	6,00	C40	5,5	274	276,8	105,5	328,6	36,88	SSB25Q60WH
300	6,00	C40	6,2	326	328,8	107,5	385,3	49,05	SSB30F60WH
350	6,00	C30	6,4	378	380,9	110,5	444,5	59,13	SSB35G60WH
400	6,00	C30	6,5	429	431,9	112,5	494,6	68,30	SSB40G60WH
500	6,00	C30	7,5	532	535	117,5	600,9	97,32	SSB50G60WH
600	6,00	C30	8,7	635	638,1	132,5	712	150,60	SSB60G60WH
700	6,96	C25	8,8	738	741,7	192	821,9	162,17	SSB70H70WH
800	6,95	C25	9,6	842	845,8	197	935,6	201,53	SSB80H70WH
900	6,95	C25	10,6	945	948,9	200	1043,4	248,26	SSB90H70WH
1000	6,96	C25	11,6	1048	1052	203	1152,4	299,68	SSC10H70WH
1200	8,19	C25	13,6	1255	1258	235	1373,7	421,10	SSC12H80WH
1400	8,17	C25	15,7	1462	1465	245	1592	556,02	SSC14H80WH
1500	8,16	C25	16,7	1565	1568	265	1710	636,43	SSC15H80WH
1600	8,16	C25	17,7	1668	1671	265	1816	719,95	SSC16H80WH
1800	8,15	C25	19,7	1875	1878	275	2032	896,55	SSC18H80WH
2000	8,13	C25	21,8	2082	2085	290	2259	1100,58	SSC20H80WH

Legenda:

- DN: Diâmetro nominal
- Lu: Comprimento útil, em m
- Classe: Classe de pressão segundo EN 545 e ISO 2531
- e: espessura nominal segundo ISO 2531, em mm
- ØDE: diâmetro exterior do fuste segundo EN 545 e ISO 2531, em mm
- ØDI: diâmetro interior da entrada do embocamento, em mm
- P: profundidade do embocamento, em mm
- ØB: diâmetro da campânula, em mm
- Peso: Peso métrico total (incluindo o revestimento em poliuretano e o embocamento), determinado com as espessuras nominais, em kg/m
- Referência: Referência comercial Saint-Gobain PAM

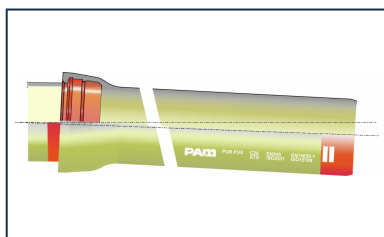
Campo de aplicação:

- Para águas doces ou agressivas;
- Para solos altamente corrosivos, zonas de poluição industrial.

Características principais:

- Gama de classe de pressão conforme às normas EN 545-2010 e ISO 2531-2009;
- Junta Standard em elastómero EPDM de qualidade alimentar (ACS, KTW, WRAS,...);
- Revestimento exterior: parte corrente do fuste em revestimento orgânico espesso em poliuretano bege projetado (900 micrones), extremidades do tubo com revestimento em epóxi castanho-vermelho projetado (300 micrones) – conforme à EN 14901 e à EN 15189;
- Revestimento interior: revestimento em poliuretano, cor areia de espessura média mini 800 microns.

Produtos associados



Conjunto Tubo Standard
PUR-PUX + Junta
Standard



Pasta lubrificante -
Gammas NATURAL,
INTEGRAL e PLUVIAL